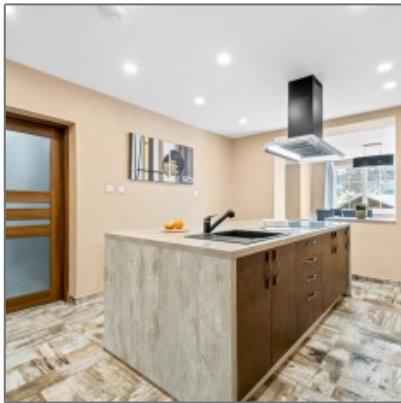


Pronájem rodinného domu 6+1, Poříčí nad Sázavou, okr. Benešov

220 m² - POŘÍČÍ NAD SÁZAVOU



nemovitost **Popis**

PRONAJMUTO

Rodinný dům o velikosti 6+1 se nachází v **obci Poříčí nad Sázavou** v ulici **BENEŠOVSKÁ**, okres **Benešov**.

Obytná plocha je **220 m²**. Užitná plocha je **370 m²**. Zastavěná plocha **221 m²**. Pozemek o velikosti **939 m²**. Nemovitost je ihned k dispozici.

Podkroví je plně obytné, k dispozici jsou dva pokoje. Dům je podsklepený. Parkovat lze v garáži, která je umístěna v 1.PP nebo na pozemku pod zastřešeným parkovacím stání pro dvě vozidla, popřípadě i před domem. Do domu je zaveden elektrický proud, voda a plyn. Vytápění a ohřev vody plynem. Okna jsou plastová. Energetická třída D.

Orientační dispozice

1.NP: Kuchyň 23 m², jídelna 13,5 m², obývací pokoj 28 m², ložnice 15 m², pokoj 13,5 m², pokoj 14 m², koupelna 7 m², wc 2 m², zádveří 12,5 m², spíž 2 m².

Podkroví: Dva pokoje celkem o velikosti 80 m².

1.PP: Garáž 25 m², místnost 3 m², sklad 9,5 m²,

Základní

Číslo inzerátu: **1077**

Typ nemovitosti: **Rodinné domy**

Zařazení inzerátu: **Pronájem**

Typ ceny: **za měsíc**

Cena: **Cena na vyžádání**

Stav nemovitosti: **po rekonstrukci**

Obytná plocha: **220 m²**

Užitná plocha: **370 m²**

Konstrukce: **cihla**

Energetický štítek: **D**

prádelna 6,5 m2, kotelna 8 m2, dílna 7 m2.

Lokalita

V okolí je veškerá občanská vybavenost jako škola, školka, pošta, obchody, restaurace, lékař. Nemocnice je v Benešově.

Dopravní dostupnost: Jedná se o velmi pěknou lokalitu s rychlou dostupností do **Prahy** nebo do **Benešova**. Doprava vlakem, autobusem, autem po D1 nebo po ul. Benešovská směr Jesenice u Prahy. Okraj Prahy 4 je vzdálený 35 km a Benešov 7 km. Autobusová a vlaková zastávka je vzdálená pěšky do 5 min.

- **ZAVOLEJTE** mi a domluvte si nezávaznou prohlídku.
- Uvedená cena je **BEZ právního servisu a provize RK**.

Prezentované informace byly nabyty v dobré víře od vlastníka nemovitosti a realitní makléř Ivana Valášková je zprostředkovává, co by data informačního charakteru, za jejichž správnost a úplnost nenese odpovědnost.

Vybavení

✓ Topení	✓ Voda
✓ Plyn	✓ Kanalizace
✓ Elektrina	✓ Terasa
✓ Sklep	✓ Parkovací místo
✓ Zahrada	

Na [mapě](#)

Okres:	BENEŠOV
Obec:	POŘÍČÍ NAD SÁZAVOU
PSC:	25721
Ulice:	BENEŠOVSKÁ
Poschodí:	0
Zeměpisná délka:	E14° 40' 44.5"
Zeměpisná šířka:	N49° 50' 0.6"

V [okolí](#)

Obchody

Nemocnice

Policejní stanice

Pošta

Nádraží

Autobus

Škola

Školka

Les

Maklér



Ivana Valášková

☎ 604 430 162

✉ info@realityvalaskova.cz
